

エナジー・セイバー・ノード

Energi Savr Node™

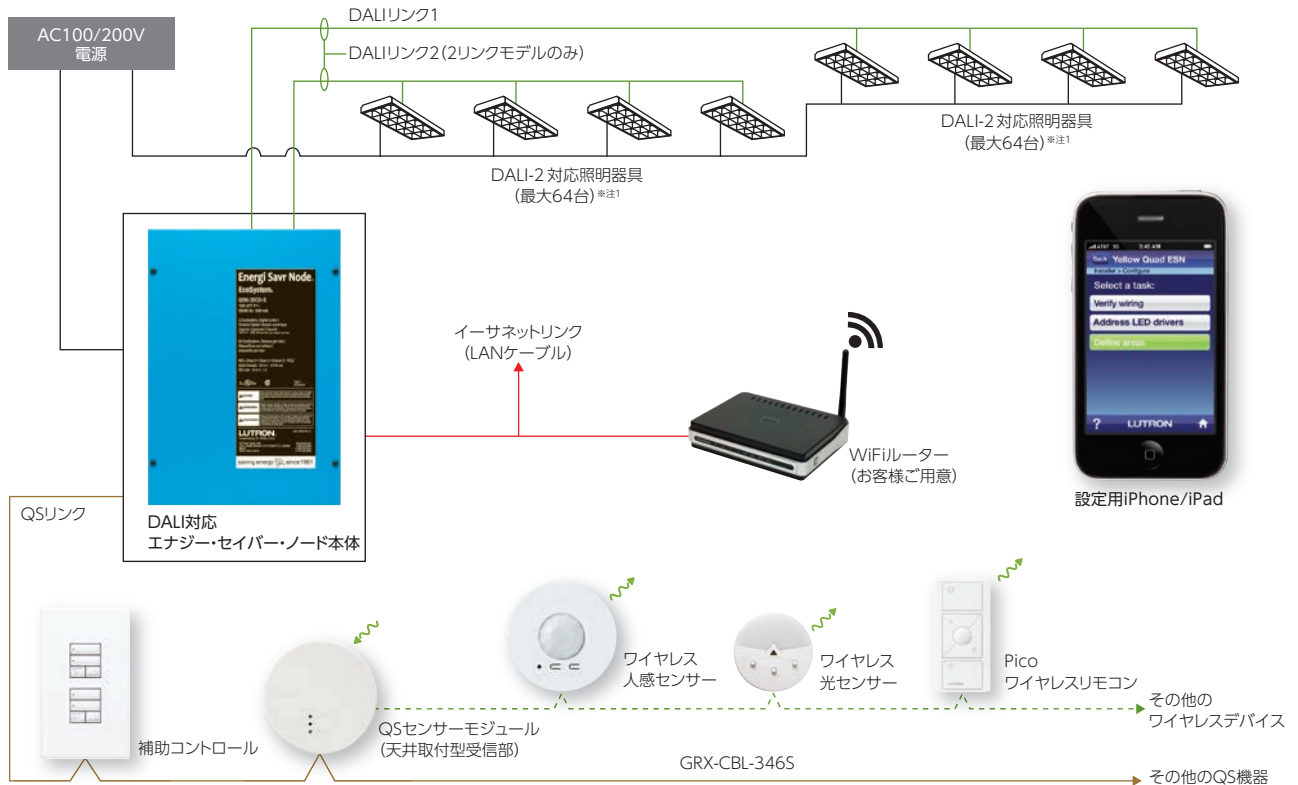


エネルギー・セイバー・ノードとは？

エネルギー・セイバー・ノードは、あらゆる建築空間における照明制御と省エネのために簡単かつプログラム可能なソリューションです。1台のエネルギー・セイバー・ノードを用いてDALI-2対応照明器具と人感センサー・光センサー（無線・有線）・Picoリモコンに接続し、照明をトータルに制御できます。

- DALI-2対応照明器具への信号線を直接接続可能です。
- 停電時、内部メモリがすべての設定を保持します。
- グラフィックアイQSシリーズの機器すべてを接続可能です。
- DALI/エネルギー・セイバー・ノード本体を上位機種Quantumシステムに接続して、ビル全体の照明を制御・管理できます。

■ エネルギー・セイバー・ノード システムマップ (DALI-2接続例)



エネルギー・セイバー・ノードのメリット

簡単取り付け・簡単設定

- Apple iPhoneまたはiPad用にデザインされた簡単かつ直観的な無料専用設定アプリ※注2
- 簡単アプリ用の事前設定モードにより設定時間を短縮、システムの設定を簡素化
- LEDドライバー交換時自動再プログラミング機能により、万が一のLEDドライバー交換時にもシステム再設定が不要
- ワイヤレスセンサーは配線不要で、追加や移動が簡単に変更可能

拡張可能

- グラフィックアイQSと接続して、DALIインターフェースとして利用可能
- エネルギー・セイバー・ノードを追加していくことで、フロアの一部からフロア全体、さらに複数フロア制御まで拡張可能
- 上位機種Quantumでシステムを統括すれば、ビル全館照明制御まで拡張可能

多用途

- エネルギー・セイバー・ノードのLEDドライバーコントロールは、頻繁に変化するスペースに対して再設定できる柔軟性を提供
- 改修工事にも新築にも最適 (各エネルギー・セイバー・ノードをそれぞれの場所に分散させて取付可能)

環境に優しく、省エネ

- 自動/手動・調光、人感センサー、光センサーにより照明エネルギー使用量を低減

※注1 DALI対応照明器具によっては、1つの照明器具内に複数のDALI LEDドライバーを搭載している場合があります。その場合、DALI LEDドライバーの合計数が64台になるようにしてください。

※注2 英語版のみとなります (無償)



エナジー・セイバー・ノード

仕様

- 100/200V～50/60Hz
- 最大6000V～の電源サージおよび最大3000Aの電流サージに対応
- DALIリンクごとに最大64個のDALI LEDドライバー^{※1}を接続可能
- エリアとゾーンをソフトウェアで設定可能

使用例: オフィスフロア

A Radio Powr Savr

レディオ・パワー・セイバー 天井取付型ワイヤレス人感センサー

人を検知して照明を自動的に点灯・消灯することで、エネルギーを節約し利便性を向上させます。



型番

LRF6-OCR2B-P-WH

B Radio Powr Savr

レディオ・パワー・セイバー 天井取付型ワイヤレス光センサー

窓からの自然光の量を検知して照度を自動的に調整することで、エネルギーを節約します。



型番

LRF6-DCRB-WH

D Energi Savr Node

エナジー・セイバー・ノード本体

DALI対応照明器具に人感センサーや光センサー、補助コントロールを接続することで、照明を自在に制御します。



C Sivoia™ QS

シヴォイアQS ウィンドウシェード

超静音のルートロン製電動シェードを使用し、生産性、快適性、省エネを向上させます。



F Pico

ピコ ワイヤレスコントローラ

生産性、快適性、簡便性を向上させるため、電波到達範囲内のスペース内のどこからでも照度の調整が可能です。単体使用、壁取付け、卓上使用が可能な専用オプションを用意しております。



型番

PP-3BRL

E seeTouch QS

シートタッチQS

あらゆるタスクに対して最適な照度を達成できるように、照明や電動カーテンをコントロールします。



型番

QSW2-2RLD

システム最大値

- 100台 : 1つのQSリンクに接続できるQS関連機器の数。グラフィックアイQSユニット、QS補助コントロール、QSインターフェース、QSシェード、QSMと同様、エナジー・セイバー・ノード本体は「1台」と数えます。
- 10台 : QSM1台あたり、ワイヤレス機器(光センサー、人感センサー、Picoリモコン)をそれぞれ10台ずつ登録可能(ただし、システム合計100ワイヤレス機器まで)
- 8リンク : 1システムあたりの、DALIリンクの合計数
- 512ドライバ : 1システムあたりの最大接続可能DALI対応照明器具台数(1器具あたりDALIドライバ1台の場合)
- 100ゾーン : 1つのQSリンク内で制御できる最大ゾーン数。エナジー・セイバー・ノード、グラフィックアイQSのゾーンの合計数

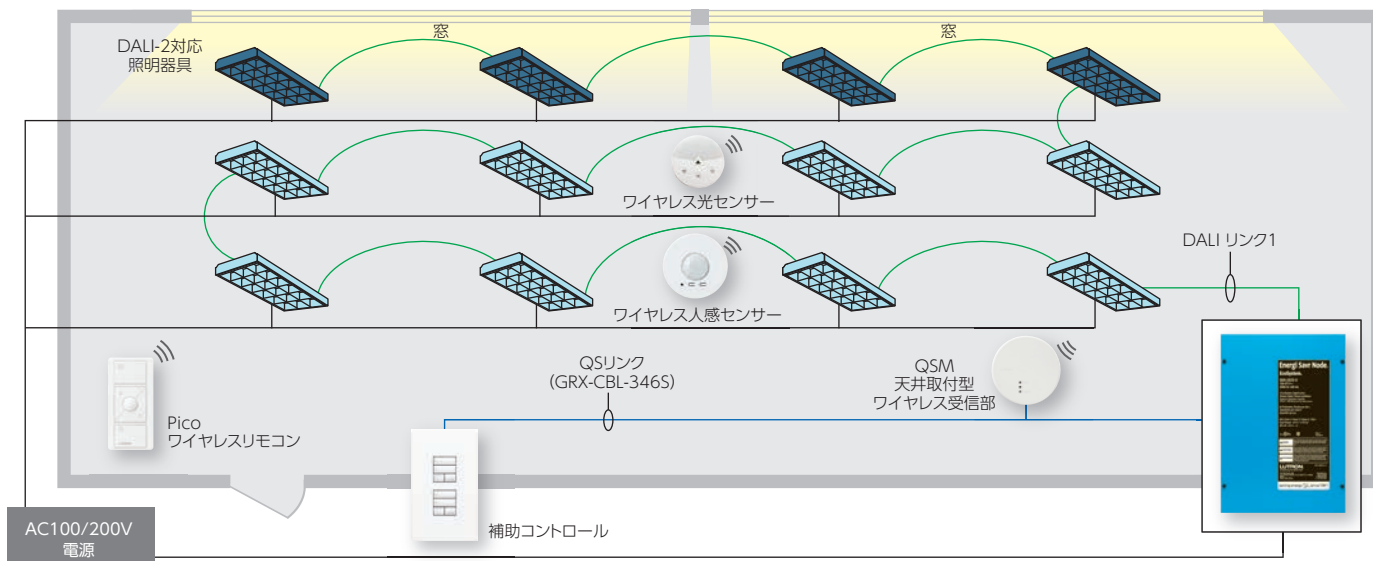
使用例: オフィスフロア

光センサー制御

照明器具は、窓からの外光の量に基づいて照度を自動的に調整します。一定の照度を保つため、窓から離れた照明器具よりも、窓際の照明器具はより調光されます。

照明レベル^{※4} 50% 80%

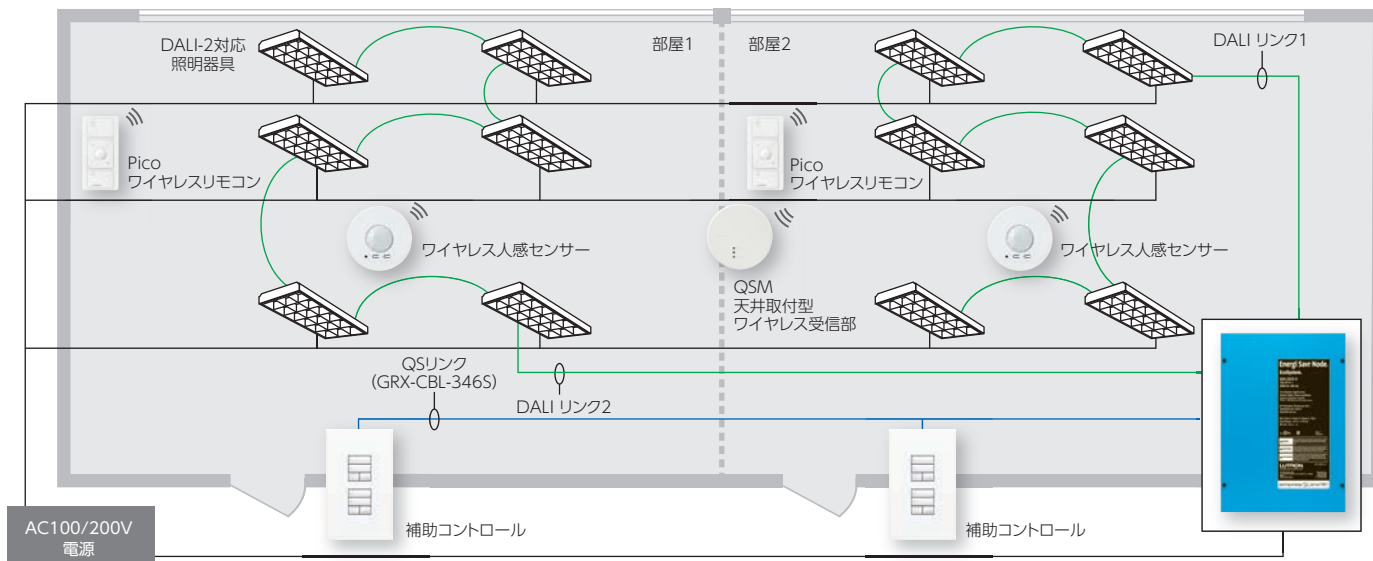
取付例



複数エリアの人感センサー

各部屋は人感センサーにより制御され、在室状態に応じて点灯・消灯します。エナジー・セイバー・ノードにセンサーや補助コントロール、照明器具を接続するだけで、スペースが図に示すように機能します。

取付例



※注1 例 - さし込む自然光の量に基づいて各照明器具の照明レベル (%) がシステムにより自動調光されます。

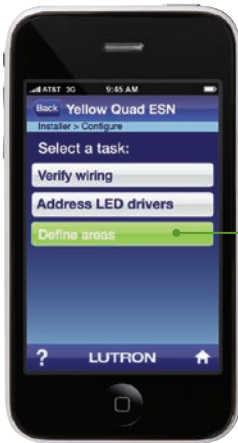
システムプログラミング

手の平でコントロール

Apple iPhoneまたはiPad用のエナジー・セイバー・ノード専用設定アプリ(無償)を使用して、簡単にシステムを設定できます。*注3

- あらゆるスペースのニーズに合わせてDALI対応照明器具のグルーピングが可能
- 照度設定
- センサーとコントロールの設定を好みに合わせて設定
- それぞれのDALI対応器具の個別調整
- システムバックアップ可能
- iPhone、iPad対応。iOS5以降

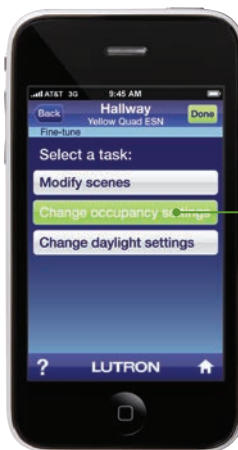
専用アプリを使用して、エナジー・セイバー・ノードの設定・調整・メンテナンスができます。*注4



システム設定

- わかりやすいメニューによる簡単な操作プロセス
- スペース内のどこからでも照明を操作

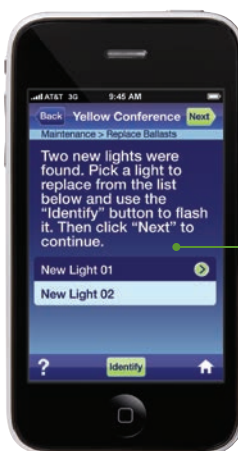
エリアの人感センサーや光センサー、補助コントロールを設定します。



システム微調整

- スペースが在室状態になった後で簡単にシステムへの変更が可能

センサーが在室・不在を検知した場合の照明の設定を変更したり、人がいなくなった後に消灯するまでのタイムアウト時間を調整します。



メンテナンス

- 万が一の照明器具交換の際もシステム全体の再設定をせずに器具交換が可能

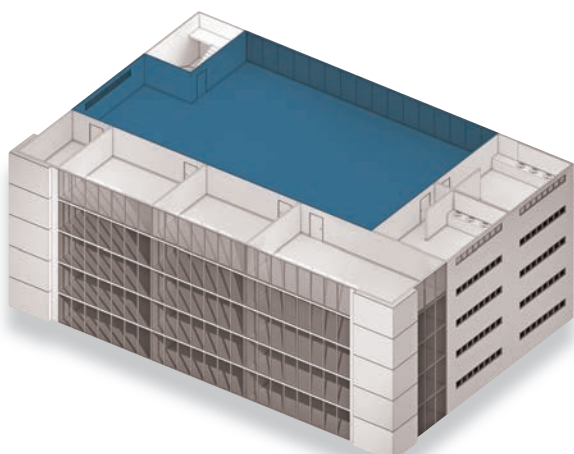
プログラミングアプリは新しいDALI対応照明器具を自動的に検出し、ユーザーは表示された簡単なステップに従って照明器具の交換を完了できます。

*注3 英語版のみとなります(無償)

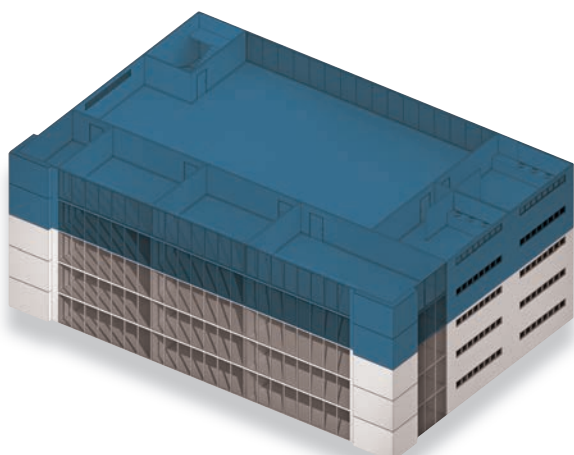
*注4 本アプリケーションは設定用です。常時操作用としては使用できません。またWiFi環境を構築していただく必要があります。

Energi Savr Nodeは完全に拡張可能

後からシステム拡張可能なフレキシビリティ

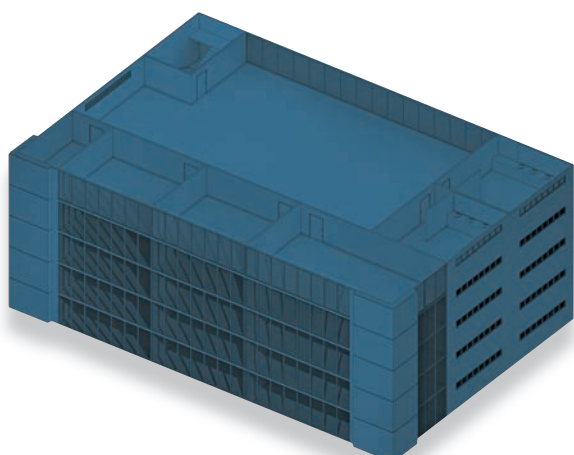
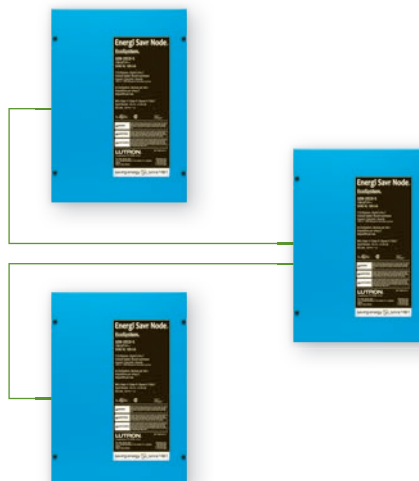


1 エリアを制御する場合



2 複数のエリアまたはフロアを総合的に制御場合

複数のエネルギー・セイバー・ノード本体を接続します。



3 ビル全体の照明を管理する場合

統合システム「クアンタム」を追加します。



クアンタム専用ソフトウェア「Quantum Vue」は、施設管理者が省エネ、快適性、生産性を最大化するために照明と自然光を最大限省エネ利用できるようにした集中制御システムです。ビル全体の照明を1ヶ所から簡単に設定、監視、分析、および報告することができます。

エネルギー・セイバー・ノード本体

用途: DALI対応照明器具をコントロールしたい



Standalone, QS

DALI 2リンク

QSNE-2DAL-JA

DALI 4リンク

QSNE-2DALX2-JA

DALI 6リンク

QSNE-2DALX3-JA

DALI 8リンク

QSNE-2DALX4-JA

専用設定アプリ: Appleストアより無償ダウンロード可能

エネルギー・セイバー・ノードでは、以下のオプションからご要望にあった製品を組み合わせ使用可能です。

QS補助コントロール

用途: 壁付けスイッチを設けて、シーン呼び出しや個別制御を行いたい



QSW2-1B (1ボタン)

QSW2-2B (2ボタン)

QSW2-2BRL (2ボタン+照度調節ボタン付)

QSW2-3B (3ボタン)

QSW2-3BRL (3ボタン+照度調節ボタン付)

QSW2-5B (5ボタン)

QSW2-5BRL (5ボタン+照度調節ボタン付)

QSW2-7B (7ボタン)

QSW2-1RLD (3+2ボタン)

QSW2-2RLD (デュアル2ボタン+照度調節ボタン付)

赤外線リモコン受信部&照度調節ボタン付

QSW2-2BRLIR (赤外線受光部内蔵2ボタン+照度調節ボタン付)

QSW2-3BRLIR (赤外線受光部内蔵3ボタン+照度調節ボタン付)

QSW2-5BRLIR (赤外線受光部内蔵5ボタン+照度調節ボタン付)

キースイッチ

QSW2-KSI2MAA (キースイッチ)

QSインターフェース

用途: RS232、無電圧接点入出力、DMX512出力などを使用して外部機器と連動したい



インターフェース各種

QSE-CI-NWK ネットワークインターフェース (RS232)

QSE-IO IOインターフェース (無電圧接点入出力)

QSE-CI-DMX DMX512インターフェース (出力のみ、グラフィックアイQS本体も必要)

ワイヤレスコントロール・センサー

用途: ワイヤレス人感・光センサーを組み合わせたい、リモコン操作を含めたい



QSセンサーモジュール	
QSM6-XW-C	ワイヤレス受信部
QSM6-4W-C	有線入力端子付きワイヤレス受信部
ワイヤレスセンサー	
LRF6-OCR2B-WH	ワイヤレス人感センサー (受信部QSM6-XW-Cが必要)
LRF6-DCRB-WH	ワイヤレス光センサー (受信部QSM6-XW-Cが必要)
ワイヤレスPicoリモコン (天井埋込型受信部QSM6-XW-Cが必要)	
PP-3BRL-	(3ボタン+アップダウン)
PP-2BRL-	(2ボタン+アップダウン)
PP-2B-	(2ボタン)
PP-3B-	(3ボタン)
有線センサー	
LOS-CDT-500R-WH	有線人感センサー (QSM6-4W-Cが必要)
MW-FPS-WH	有線光センサー (QSM6-4W-Cが必要)

Sivoia シヴォイア電動シェード

用途: 太陽光・グレアのコントロールも積極的に行ないたい



シヴォイア電動シェードシリーズ
(グラフィックアイQSまたはクアンタムシステムが必要です)

グラフィックアイQS

用途: 部屋内で簡単に設定できるようにしたい



グラフィックアイQS本体	
QSGR-3PJA	グラフィックアイQS 3ゾーン
QSGR-4PJA	グラフィックアイQS 4ゾーン
QSGR-6PJA	グラフィックアイQS 6ゾーン
QSGR-6EJA	デジタル負荷対応グラフィックアイQS 6ゾーン
QSGR-8EJA	デジタル負荷対応グラフィックアイQS 8ゾーン
QSGR-16EJA	デジタル負荷対応グラフィックアイQS 16ゾーン

Quantum クアンタムシステム

用途: 複数のエネルギー・セイバー・ノードやグラフィックアイを統合し、一括管理したい、BACnetに接続して集中管理したい



Quantumシリーズ