



Company Profile
会社案内

ルートの歴史は、まさに照明制御の歴史そのものです

米国のペンシルベニア州に本社を置くルートロンエレクトロニクス社は、1961年に世界で初めて半導体を使用した電子式調光器を発売して以来、調光メーカーのパイオニアとしてさまざまな調光システムの開発・製造・販売をしてまいりました。

住宅用調光スイッチから大規模ビル全体のコントロールシステム、さらには電動カーテンによる太陽光のコントロールまで、あらゆる光の制御を実現いたします。

現在ルートロン製品は17,000種類を超え、世界100カ国以上で販売されております。

日本では、1992年に米国本社100%出資の日本法人ルートロンアスカ株式会社を設立し、日本の皆様にご愛顧をいただいております。



Susan Hakko Linen

スーザン・ハッカライネン

Lutron Electronics Co., Inc.
Chair of the Board and CEO
ルートロンアスカ株式会社
代表取締役

会社概要

会社名	ルートロン アスカ株式会社
所在地	東京都港区赤坂2-2-19 アドレスビル5F
代表番号	03-6866-8444
設立	1992年
代表	スーザン・エス・ハッカライネン
本社	7200 Suter Road, Coopersburg, Pennsylvania, USA 18036-1299
生産工場	米国ペンシルベニア州アルバーティス(ブルックデール)、メキシコチワワ工場、米国領プエルトリコ(カリブ海)、セントキッツ(カリブ海)、中国上海工場
出荷センター	米国ペンシルベニア州アレンタウン(メドウズ)
技術開発センター	米国本社、インド
海外事務所	イギリス、フランス、ドイツ(ベルリン)、イタリア、スペイン(バルセロナ、マドリード)、UAE、ブラジル、中国(北京、上海、香港)、シンガポール、インド 他
取引銀行	みずほ銀行新橋支店、JPモルガン・チェース銀行東京支店
ビジネスパートナー	X1Studio株式会社、株式会社Sanko IB、株式会社YAMAGIWA、株式会社モデュレックス、マナトレーディング株式会社、山田照明株式会社、コイズミ照明株式会社、大光電機株式会社、オーデリック株式会社、株式会社遠藤照明、ウシオライティング株式会社、林口工業株式会社、Future Electronics K.K.、田中電工株式会社、アーキテイメント株式会社 他

ルートの歴史









ルートの歴史は、ジョエル・スピラ(Joel Spira)が1950年代後半にニューヨーク市に開設した私設研究所から始まりました。

美しい照明に魅了された若き物理学者スピラは、妻のルースとともに暮らすアパートの一室において、家庭用の照明の明るさを変化させることが可能な電子式装置の発明に取りかかりました。

この結果、1959年に世界初の電子式調光器の開発に成功しました。

これ以来、ルートロンは照明コントロール市場の世界的リーダーとなっています。商品の種類は、個別調光器から、大規模ビル全体をコントロールする照明管理システムまで、多岐におよんでいます。

ワンルームのアパートから、ホワイトハウスやウィンザー城などの宮殿のような建物、あるいは複数のビルを一括制御するような超大型システムまで、ルートの照明コントロールソリューションは、あらゆる空間で取り入れられています。

1959年	1961年	1963年	1971年	1974年	1987年
ジョエル・スピラは、ニューヨークの自宅を開発した「調光器」の特許を米国特許庁に申請。 	ジョエル&ルース・スピラ夫妻がルートロンエレクトロニクス社創業。 	初の電子式調光器Capri®を発売。これは照度調整用のダイヤルノブを特長としています。初代Capri販促用ディスプレイにより、家庭用照明を調光する利点を伝えました。 	世界初のスライド式調光器Nova®を発売。最大2000Wの厳しい条件下にも対応できるよう設計されたNovaは、今では照明コントロール市場で最も普及し、使用されている商品のひとつになっています。現在も継続生産されており、ニューヨーク近代美術館の永久コレクションとしても収蔵されています。 	1%まで調光可能な世界初の電子式調光安定器Hi-lume®を発売。初のマニュアルスライド式リモート調光システムVersaplex®発売。最大6系統の調光が可能なシステムです。 	さまざまな光源をボタンひとつで調光可能な、シーン調光器GRAFIK Eye®を発売。GRAFIK Eyeは、会議室やホームシアター、劇場、レストランなど、室内における照明をすべてコントロール可能です。 

納入プロジェクト(調光システム)

※ 一部抜粋

商業施設

- GINZA SIX
- 日本橋高島屋新館
- 新風館(京都)
- オンワード代官山
- ルイ・ヴィトン
- ティファニー
- シャネル
- Apple Store
- フェンディ
- カルティエ
- ドルチェ&ガッパーナ
- CICADA表参道

ホテル

- フォーシーズンズホテル大手町
- 東京エディション虎ノ門
- パークハイアット東京、京都
- ザ・ペニンシュラ東京
- マンダリンオリエンタル東京
- ザ・リッツ・カールトン東京
- シェラトン・グランデ・トーキョーベイホテル
- ディズニーアンバサダーホテル
- ヒルトン東京、広島
- 帝国ホテル
- グランドハイアット東京
- ウェスティンホテル横浜

オフィス

- FACEBOOK
- CITI BANK
- ゴールドマン・サックス証券
- 東急不動産
- NTTコミュニケーションズ
- 六本木ヒルズ 森タワー
- シスコシステムズ合同会社
- 住友商事
- LINE本社
- 三菱UFJモルガンスタンレー証券
- キリンホールディングス
- サウジアラビア、カナダ、ベルギー大使館

その他

- 京都国立博物館
- アーティゾン美術館
- 富士世界遺産センター
- 北九州市立美術館
- ポーラ美術館
- 淀川クリスト教病院
- 三菱一号館美術館
- 国立西洋美術館
- 諫早駅新駅ビル iisa(イーサ)
- 東大寺
- 旧富岡製糸場西置繭所
- 一乗谷朝倉氏遺跡資料館
- 根津美術館



納入プロジェクト(電動カーテン/シェード)

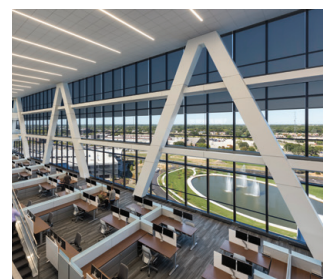
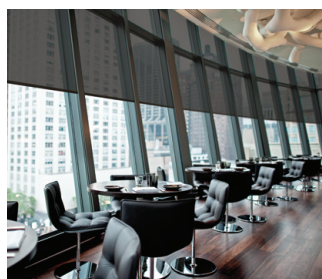
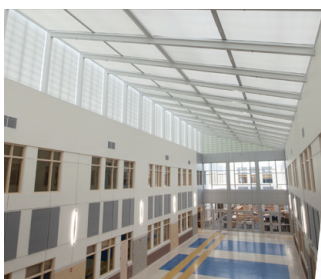
※ 一部抜粋

プロジェクト(国内)

- マンダリンオリエンタル東京
- アマン京都
- 横浜ベイホテル東急
- 常滑市役所
- タマディック名古屋ビル
- 国際デンタルクリニック
- 日興アセットマネジメント
- アディダスジャパン
- AVEDA
- arflex
- パークレイズ証券
- クレディスイス証券
- Bloomberg
- SoftBank
- JPモルガン
- DELL本社
- ブラックロック・ジャパン
- レッグ・メイソン・アセット・マネジメント
- チューリッヒ保険会社

プロジェクト(海外)

- Microsoft (US)
- モルガン・スタンレー(上海)
- NIKE本社(US)
- オリンパス(US)
- ユナイテッド航空本社(US)
- eBay本社(US)
- ゲンスラー本社(US)
- ユニリーバ(UK、メキシコ)
- GEキャピタル(US)
- HSBC(チリ)
- NASAラングレー研究所(US)
- ハマド国際空港(カタール)
- アンドルーズ空軍基地(US)
- グラス美術館(US)
- セカンドバプテスト教会(US)
- MITスローン・スクール・オブ・マネジメント(US)
- 米連邦政府一般調達局ビル(US)
- アメリカ国立がん研究所
- シャープメモリアル病院(US)



1992年

初のマイクロプロセッサ内蔵の電子式スマート調光器Maestroを発売。日本法人ルートロンアスカ株式会社設立。



2003年

超静音電動カーテンシステムSivoia® QEDを発売。電動ロールスクリーン/ローマンシェード/カーテンのビジネスを拡大しました。



2006年

トータル・ライト・マネージメントを実現するQuantum®を発売。ビル1棟または設備1カ所における全照明を完全にコントロールし、外光を最大限に利用して無駄を省くことにより、エネルギー使用量の大幅削減を可能にしました。



2009年

Radio Powr Savr™ワイヤレス人感センサー/光センサーおよびコントロールでセンサー市場に参入。窓から十分な外光が入っている場合、自動で照明レベルを低減します。



2012年

天井内施工できる画期的なジャンクションボックス取付型調光器、センサーおよびコントローラー、ウォールボックス調光器、スイッチなどを一斉発売。



2015年

ホテル客室向け制御システムmyRoom™発売。新しいデザインのPalladiomキーパッドと共に照明、カーテン、エアコンを一元管理することでゲストエクスペリエンスを高めます。PMS、HotSOS(清掃管理システム)、ドアロックシステムなど、中央部監視(BACnet)と連携して、オペレーションの効率化・省エネ化、IoT化が可能な画期的なシステムです。



ルートロンが選ばれる理由

弊社のモットー「優れた製品とサービスでお客様を大切に」はお客様へのお約束でもあります。

ルートロンのメリット

弊社は照明・カーテン制御の事業メーカーとして、1961年の創業以来、60年以上におよぶ妥協なきイノベーション、世界レベルの品質、優れたサービスをお客様に提供します。

- すべての製品は出荷前に動作確認済みです。
- 弊社のバッテリー型センサーとリモコンのバッテリー寿命は10年と長寿命です。
- フィールド分析、宿泊後評価、サプライヤーに対する厳格な品質監査を通じて、顧客満足度の向上を目指しています。
- 世界100カ国以上でグローバルなサービスと技術サポートを展開しています。

グローバルに培われた経験

ルートロンは世界中に販売・サービス拠点を有し、すべてのお客様に最高のサービスを提供しています。

- 訓練を受けた技術スタッフとエンジニアがアメリカ(北米と中南米担当)、ヨーロッパ、アジア、アフリカ、オーストラリアに常駐しており、万全のサポート体制を整えています。
- 世界中の電圧と周波数に対応
- 各市場にプロジェクト管理チームを配置
- ホスピタリティ市場で30年以上の経験
- 客室から公共エリア、バックヤードまで、あらゆるスペースへの製品・ソリューションを総合的にご提供いたします。

■ 世界100カ国以上をカバーする現地法人一覧



- 本カタログに記載されている内容は、2023年5月現在のもので予告なく変更される場合があります。
- 印刷の関係上、実物の色は本カタログの写真の色と異なることがあります。

LUTRON, Capri, GRAFIK Eye, Hi-lume, Maestro, myRoom, Vova, Quantum, Radio Powr Savr, Sivoia, Versaplexは、米国Lutron Electronics Co.,Inc.の登録商標です。
米国Lutron Electronics Co.,Inc.の登録商標です。
その他の会社名、製品名は、それぞれ各社の商標または登録商標です。



ルートロン アスカ株式会社

〒107-0052 東京都港区赤坂2-2-19-5F
Tel:03-6866-8444(代表)
☎0120-08-3417
<https://lutron.jp>

FOLLOW US!



YouTube



Facebook



Instagram



Home Page