



ケーススタディ
ホテル

Z Hotels London

「品質、信頼性、シンプルさという点で、私たちの希望を叶えてくれるシステムに巡り合えました。」

— Z ホテル 共同オーナー Bev King氏

背景：

Z ホテルの共同オーナーであるBev King氏は、「当ホテルが最優先するのは、品質です。」と断言します。

この哲学は、Z ホテルが過去数年の間に、英国内で13軒ものホテルを次々と展開できた理由のひとつであり、また、ルートロンの照明コントロールシステムを常に採用してきた理由でもあります。King氏が「リーズナブルな価格、最高の立地で、コンパクトなラグジュアリー空間」と誇るZホテルは、客室稼働率99%の大人気ホテルです。

オートメーションとコントロールは、スタイリッシュかつシンプルな空間を目指すデザイン哲学の重要な一部です。

現在、Z ホテルは、Z City、Z Bath、Z Covent Garden、Z Tottenham Court Road、Z Gloucester Place、Z Trafalgar、Z Holbornの7つのホテルでルートロンを採用しています。King氏は、ルートロンのシステムを「当ホテルにとってのワンストップソリューション」と呼びます。



美しく便利なPalladiom（パラディウム）のサーモスタットとキーパッド

課題：

Zホテルがルートロンに初めて注目したのは、ロンドンのZ Cityを建築する時でした。

「品質、信頼性、シンプルさという点で、私たちの希望を叶えてくれるシステムに巡り合えました。」とKing氏は言います。

Zホテルは、新しいホテルの客室を設計する上で、通常のキーカードシステムに代わる照明コントロールシステムを探していました。さらに、Z Hotel シティ内の100を超える客室に一律で使用できるシンプルなソリューションが必要でした。

テクニカルマネージャーを務めるEamon Kelly氏は、次のように述べます。「なにより、ゲストエクスペリエンスを今までよりもシンプルなものにしたいと考えていました。ホテルに泊まって、客室の照明スイッチを探し回るのはいやでしょう。」

また同時に、配線やケーブル工事が滞っていたため、信頼性の高いワイヤレスソリューションが早急に必要でした。

そこで、ZホテルはルートロンのmyRoomシステムとPicoワイヤレスリモコンを導入することにしました。myRoomは、複数のシステムを組み合わせ、ゲストが部屋にいるかどうかを判断します。部屋に人がいないときは照明が消え、温度が適温より控えめに設定されます。ドアのセンサーと、客室内の人感センサーに加え、リモコンのボタンが押されると、室内に人がいることがシステムに伝わります。

ピコ・ワイヤレス・コントロールが設計の中心となり、ルートロンは2週間でモックアップを納入・設置し、調光の品質、コントロールの使いやすさ、スマートかつ信頼性の高いゲストの存在検知機能を、他社に負けない価格で実現させ、クリスマスのオープンに間に合わせることができました。

King氏は言います。「非常に困難な状況のなか、まるで救いの手が差し伸べられたようでした。おかげでホテルのオープンを遅らせずに済むことができました。」



ピコ・ワイヤレス・コントロールを設計の中心に据え、ルートロンは2週間でZ Cityのモックアップルームに納品・設置することができました。

解決策：

Zホテルは5年の歳月に、ルートロン技術を利用して、新しい拠点にホテルを開業し拡大しています。現在、Zホテルでは、すでに利用していたmyRoomソリューションに、Palladiom（パラディウム）キーパッドと電動ローラーシェードを加え、スタイリッシュかつ効率的で、直感的に操作可能な客室を実現しています。

Kelly氏は言います。「当ホテルのお客様は、短期滞在の方がほとんどなので、シンプルでシームレスに使えるシステムを探していました。また、技術的な専門知識なしで、電動ローラーシェードや客室稼働情報システムなどと統合できるシステムも必要でした。

バックライトを搭載したPalladiomキーパッドはわかりやすいアイコンを採用、電動ローラーシェードには遮光生地を使用しています。このソリューションは三菱の空調設備と連携しており、各客室に備えられたスタイリッシュなPalladiomサーモスタットで、部屋の温度を調節できます。

直感的に操作できることが、ホテル業務ではメリットだとKelly氏は言います。「myRoomでは、電動ローラーシェード、照明、部屋の温度調節がコントロールできます。また、空調などすでに使用していたシステムとの連携も非常に容易でした。」

さらに、人感センサーでエネルギー節約、コスト削減にもつながるとKing氏は付け加えます。

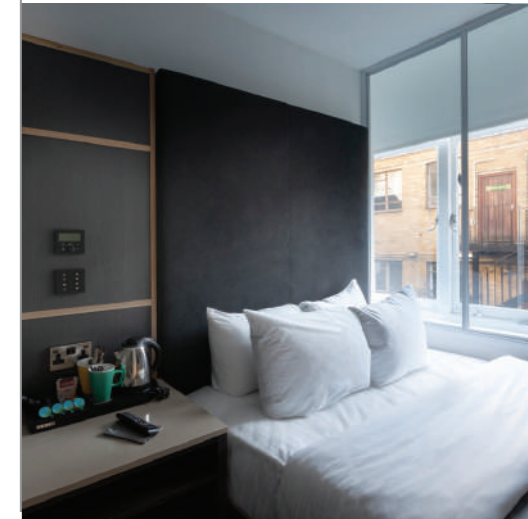


myRoomソリューションはゲストが直感的に操作でき、ホテルの他のシステムともシームレスに連携しています。

「非常に困難な状況のなか、まるで救いの手が差し伸べられたようでした。おかげでホテルのオープンを遅らせずに済むことができました。」

—Z Hotels 共同オーナー
Bev King氏

追加された電動ローラーシェード





現在7つのZホテルでルーτροンの制御システムが使用されていますが大変満足しています。

— Z Hotels 共同オーナー Bev King氏

成果：

Z ホテルは、宿泊されたお客様から非常に高い評価を得ていますが、Kelly氏とKing氏がより高く評価するのは、基本的なルーτροンのサービスと信頼性です。

Kelly氏は次のように述べます。「ルーτροンは、スイッチの特注のデザイン、適切な使用シーン設定、各部屋のリモコン・プログラミングまで、全設計段階を通して我々をサポートしてくれました。」

さらにKing氏が付け加えます。「ルーτροンのサービスで最も重要なのは、設置後に問題が起こらないということです。ルーτροンは非常に信頼性が高いです。」

Z ホテルとルーτροンは、最初のホテル設計以来、素晴らしい関係を築いています。Kelly氏は、今後もさらにさまざまな計画で関わっていきたいと話します。

「今後新たなホテルの計画が進んでおり、今までサポートしてくれた多くの業者のみなさんに協力をお願いしています。ルーτροンは我々といつも一緒に仕事をしてくれました。ルーτροンのサービス、製品品質、信頼性、すべてに満足しています。」

ルーτροンの制御システムが最適なのは当然だとKing氏は言います。美しいデザイン、信頼性の高い製品、ホスピタリティソリューションの充実したサポートサービス、Z ホテルとルーτροンの相性は抜群で、文句の付けようがありません。

「Zブランドの確立に向け、今後もホテルの品質と機能の強化に力を注いでいきます。ルーτροンは非常に優れたシステムです。Z Cityで初めて導入して以来、我々のすべてのホテルにルーτροンを採用しています。」

©Earl Smith

 **LUTRON**

© 08/2020 Lutron Electronics Co., Inc. Made and printed in Japan 2022. P/N CS/MRM001

\ FOLLOW US /



Homepage



INSTAGRAM



facebook



YOUTUBE